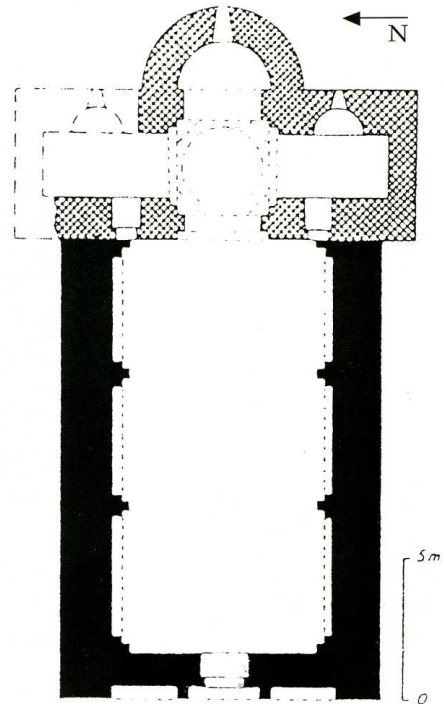


PLAN-DE-BAIX

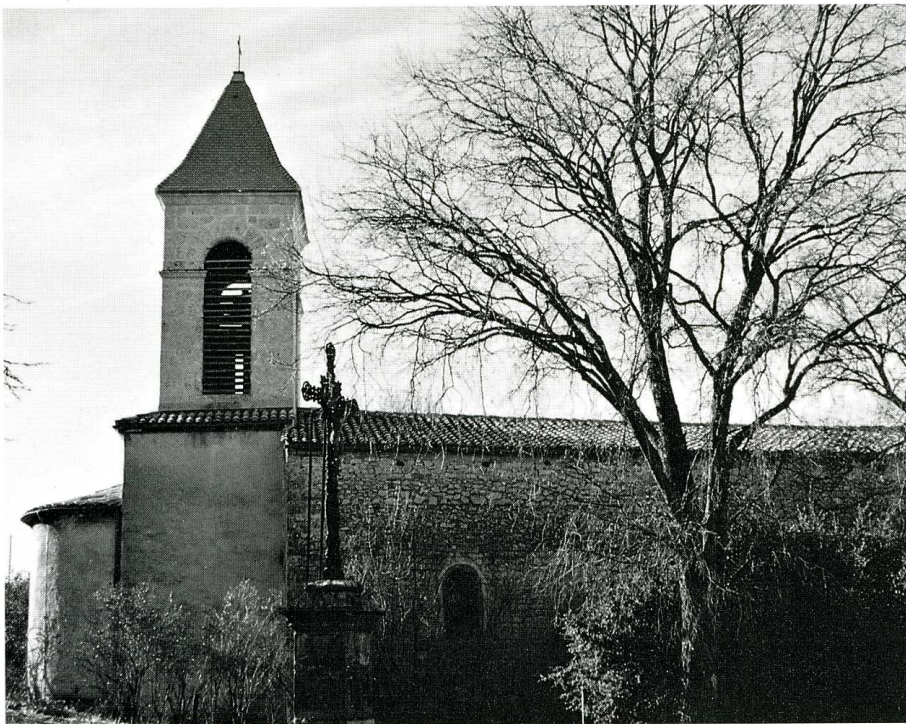
Drôme, canton de Crest-Nord, arrond. de Die, 123 hab.

L'église Notre-Dame, mentionnée au XIV^e s., semble s'être établie non loin d'un site antique.

Dans l'excellente notice qu'il lui a consacrée et à laquelle nous nous référons Henri Desaye montre la difficulté de dater une construction largement reprise à diverses époques, particulièrement au XVII^e siècle. Mais sa structure, qui a servi de modèle à sa voisine Saint-Marcel de Montclar, doit remonter au début du XII^e siècle. Elle se compose d'une nef unique, très large, à l'origine charpentée; les voûtes actuelles sont postérieures à 1644. La croisée, par ses dimensions réduites, contraste avec la nef, d'où la nécessité des petits passages dits « berrichons » aujourd'hui bouchés, qui la faisaient communiquer avec les croisillons; celui du nord a disparu, la sacristie occupe celui du sud. Ce dispositif se retrouve à Montclar et à La Motte-de-Galaure. Guy Barruol, par référence au prieuré de Domène (Isère), voudrait faire remonter les débuts de la construction de Plan-de-Baix à la fin du XI^e siècle. La coupole de la croisée a de jolies trompes. Mais leur construction en moellons de tuf disposés sans ordre comme s'ils tapissaient la surface concave amène H. Desaye



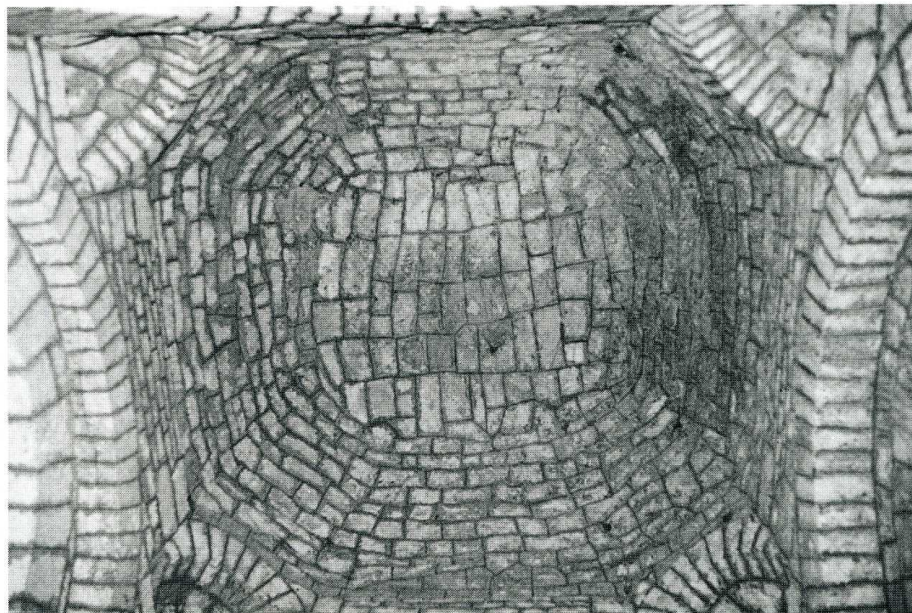
1



Plan-de-Baix (Drôme).
Église Notre-Dame.
1- Plan.
2- Vue générale.

2

Plan-de-Baix (Drôme).
Église Notre-Dame.
La coupole, les trompes
après la restauration
des années 1960.



à penser à une réfection du début du XVII^e siècle. L'abside est couverte d'une voûte en cul-de-four, faite de moellons de tuf. La façade est d'une grande simplicité. La porte, flanquée de deux arcs de décharge, est ornée de deux voussures nues retombant sur des piédroits à ressauts. Le clocher actuel, élevé sur la croisée du transept, a été construit entre 1862 et 1865.

Pour le traitement de la charpente de la nef, la Sauvegarde de l'Art Français a donné 10 000 F en 1997.

H. Desaye et J.-N. Couriol,
« Plan de Baix », *La Drôme
Romane*, Taulignan, 1989, p.66.
G. Barruol, *Dauphiné Roman*,
la Pierre-qui-Vire, Zodiaque,
1992, p. 401.
Courrier du Parc naturel régio-
nal du Vercors, n° 7, pp. 3-6.