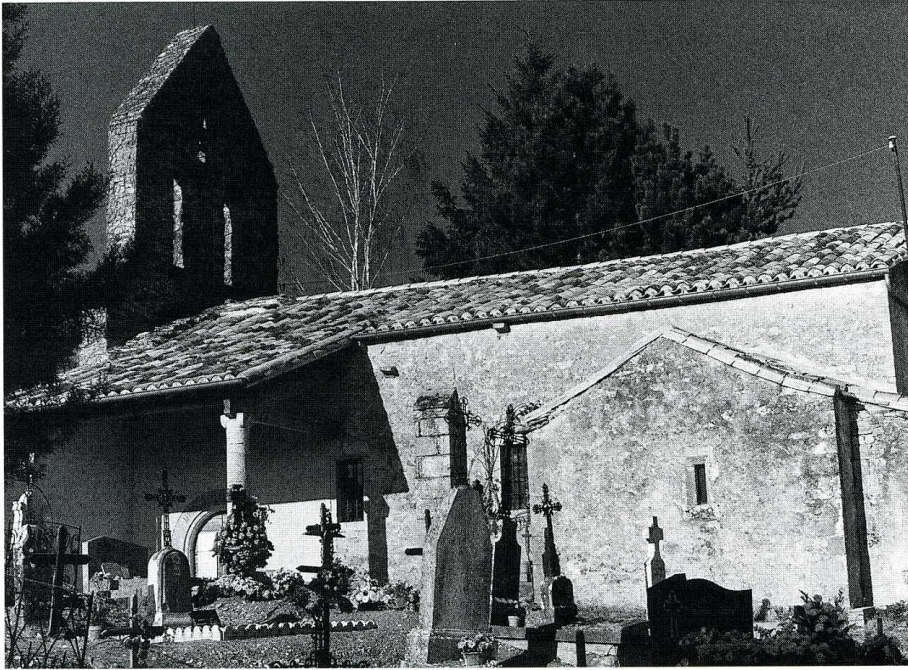


PENNE

(Tarn, canton de Vaour, arrond. de Gaillac, 507 hab.)



Penne (Tarn). Église de Saint-Vergondin, façade sud.

L'ÉGLISE de Saint-Vergondin, entourée de son cimetière, était autrefois paroissiale, mais actuellement elle n'est utilisée que pour les enterrements par les treize familles du hameau.

La commune de Penne possède six églises dont la principale est celle du village. Pour la réfection du toit, l'association de sauvegarde des églises de Penne a collecté 25 000 F de dons. Les 20 000 F nécessaires pour entreprendre les travaux ont été fournis par la Sauvegarde de l'Art Français en 1987.

L'édifice, typique de l'architecture rurale de la région et parfaitement intégré au paysage, méritait d'être sauvé. Il se compose d'une nef unique, prolongée par un chevet plat flanqué de deux chapelles. Les parties les plus anciennes peuvent remonter à l'époque romane, mais l'ensemble a été fortement remanié au XVII^e s. Ouverte dans le mur sud, la porte d'entrée en plein cintre est précédée d'un porche en auvent retombant à l'est sur une colonne monocylindrique. Au fond de la nef, face au portail, s'ouvre une chapelle gothique qui conserve une pierre tombale ancienne. La façade occidentale est surmontée d'un beau clocher-arcade percé de deux ouvertures.

E. C.