

LA HERLIÈRE

Canton Avesnes-le-Comte, arrondissement Arras, 165 habitants



1. Vue générale de la façade nord-ouest

ÉGLISE SAINT-JEAN. En 1192, un certain Jean Aubry aurait fait élever une chapelle à La Herlière.

L'église actuelle, très simple, a été construite en 1739 à l'initiative de Pierre-Ignace Dufour, chanoine d'Arras, dont la mère avait acquis la seigneurie une quinzaine d'années plus tôt. Elle comprend une tour-clocher de plan carré, suivie d'une large nef de trois travées, couverte d'une voûte plâtrée sur ossature de bois. Les maçonneries sont en pierre crayeuse locale, y compris celles de la tour dont la porte en plein cintre est encadrée de pilastres plats supportant un large fronton triangulaire.



2. Album de Croÿ (gouache) : l'église de La Herlière, début XVII^e siècle



3. Chevet



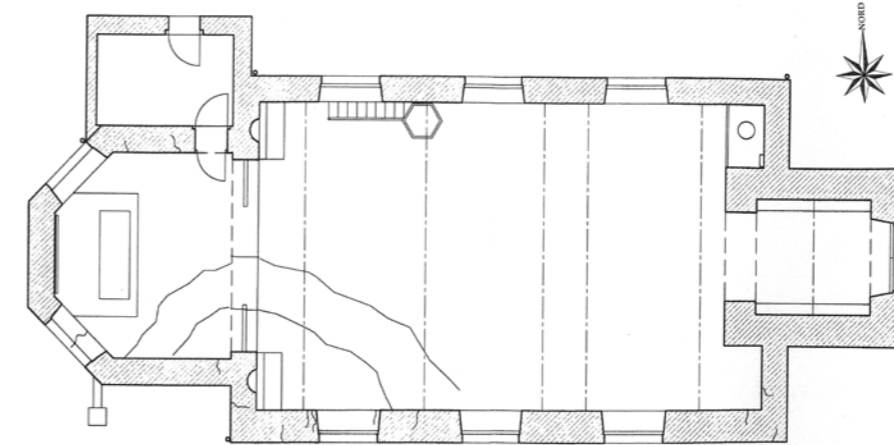
4. Vue intérieure vers le chœur



5. Charpente du clocher



6. Cloche



7. Schéma (Hugues Dewerd, arch. du patrimoine, éch. 1/100^e)

La campagne de travaux actuelle vise à remédier au déversement des maçonneries du flanc sud, cause de fissures apparues dans celles de l'arc marquant l'entrée du chœur. La Sauvegarde de l'Art français participe en 2017 à ces travaux à hauteur de 16 000 €, dont 8 000 € au titre du mécénat Duprez-Mulliez.

Philippe Seydoux

A. de Cardevacque, « Canton de Beaumetz », dans *Dictionnaire historique et archéologique du Pas-de-Calais*, t. I, Arrondissement d'Arras, Arras, 1873, p. 241-242 (à part : *Notice historique sur le canton de Beaumetz-les-Loges*, Arras, 1873, p. 36-37).