

*Castelnaud-de-Levis (Tarn)  
Chapelle Sainte-Cécile du Carla,  
et plan de situation.*

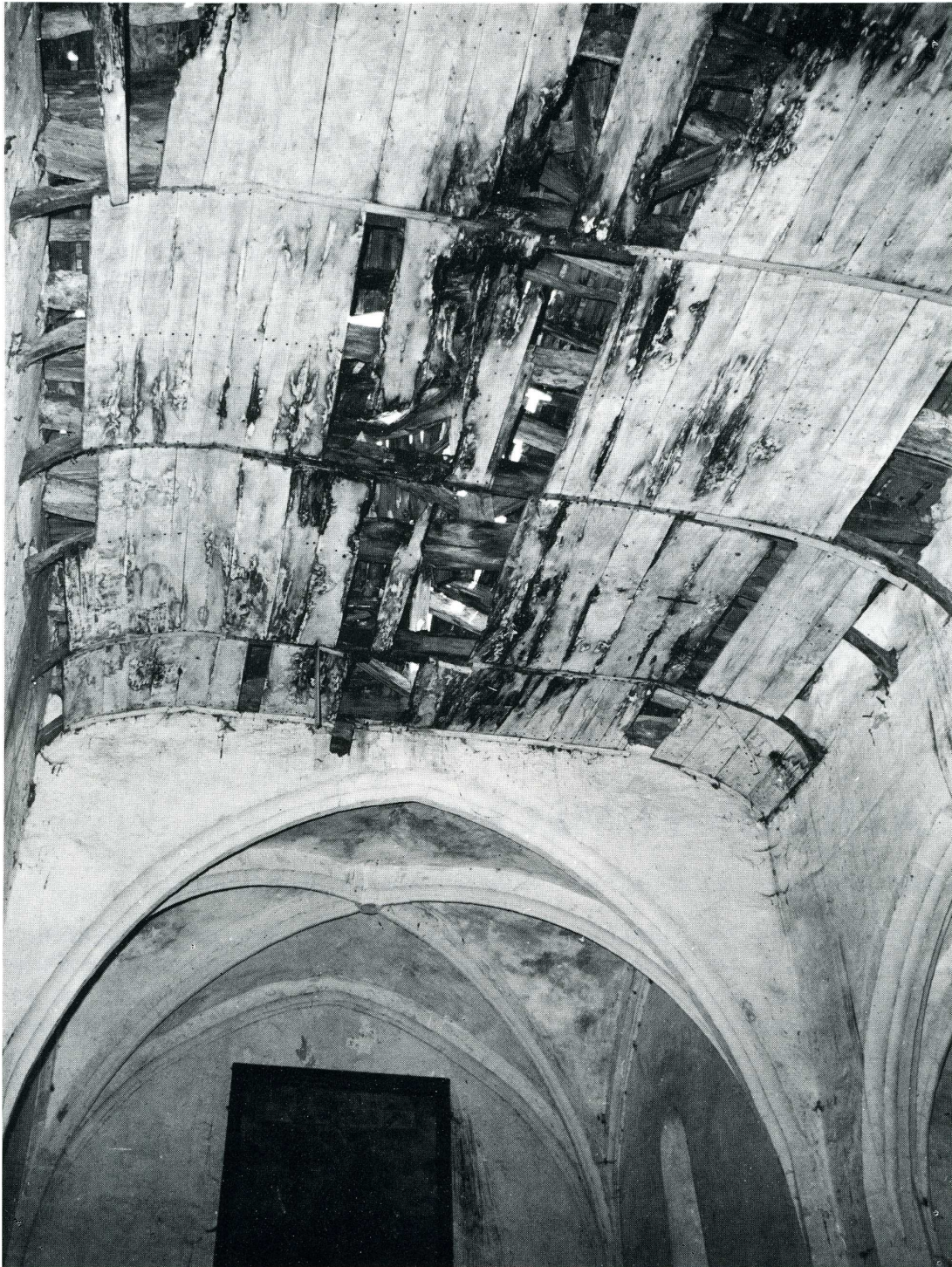
## CASTELNAU-DE-LEVIS

*(Tarn, canton d'Albi-Nord, arrond. d'Albi)*

Chapelle Sainte-Cécile du Carla. Une municipalité attentive et une association privée exceptionnellement active, l'Association de sauvegarde des Maisons et Paysages du Tarn avaient déjà opéré les travaux les plus urgents qui ont pu être continués grâce à une importante vente d'une cinquantaine de tableaux, œuvres d'artistes de la région, qui fut faite le 6 mai 1979 à la salle des ventes d'Albi. Le dossier constitué par cette Association nous a été transmis par Monsieur Jacques de Sacy, Président de la Société pour la protection des Paysages et de l'Esthétique de la France. Une mesure officielle de sauvegarde a été prise par arrêté du 3 décembre 1942 avec le libellé suivant : « Chapelle Sainte-Cécile du Carla (façades, élévations et toitures) et cimetière qui lui est attenant, y compris sa couronne de cyprès (parcelles 180 et 181, section D6 du cadastre) ». Un extrait ci-joint de ce cadastre, évoquant la rivière proche et son paysage d'eau aide à comprendre le charme profond de ce site. La chapelle Sainte-Cécile, avec son grand toit du xv<sup>e</sup> s. ou du début du siècle suivant et son cimetière aux très belles tombes évoque tous ceux qui se sont succédés auprès du hameau disparu. De nombreux objets classés ont été mis provisoirement à l'abri dans l'église de Castelnaud-de-Levis. Ils seront remplacés dans la chapelle quand la réfection de celle-ci sera terminée. La Sauvegarde de l'Art Français a donné 20 000 F en 1980.

J.H.





*Castelnau-de-Levis (Tarn). Chapelle Sainte-Cécile du Carla.*