

SAINT-CIRGUES-DE-JORDANNE

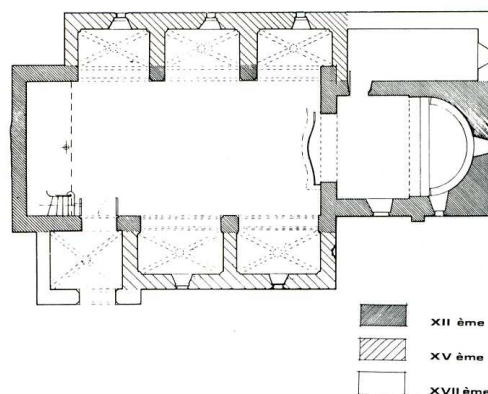
Cantal, canton et arrond. d'Aurillac, 199 hab.

L'église paroissiale dédiée à saint Cyr et sainte Julitte était à l'origine un prieuré-cure, à la nomination de l'évêque. C'est un petit édifice de 19 mètres de long, construit à l'époque romane, dont le chœur et l'abside sont parvenus intacts jusqu'à nous ; la nef actuelle et les six chapelles qui la flanquent datent du XV^e s. L'abside, rectangulaire à l'extérieur, mais circulaire à l'intérieur, est rare dans la région. Elle est voûtée en cul-de-four et n'est séparée du chœur que par un léger décrochement du mur. L'entrée du chœur, à partir de la nef, offre un rétrécissement propre aux églises romanes de la contrée. On pénètre dans le chœur par une arcature en plein cintre faisant corps avec la voûte et s'appuyant sur le mur, sans former aucun ressaut. Dans l'abside s'ouvrent une baie romane à l'est et une autre au midi, sans arcatures ni colonnettes. Au-dessus de l'arc triomphal s'élève un clocher à peigne percé de quatre ouvertures garnies de cloches, deux d'entre elles étant anciennes (1541 et 1655). L'église Saint-Cyr et Sainte-Julitte est inscrite à l'Inventaire supplémentaire des Monuments historiques. La Sauvegarde de l'Art Français a accordé en 1990 une subvention de 50 000 F et en 1991 une subvention de 60 000 F pour la mise hors d'eau du clocher, du chœur et d'une partie de la nef.

H. T.

BIBLIOGRAPHIE

CHALVET DE ROCHEMONTEIX (A. de), *Les églises romanes de la Haute-Auvergne*, Paris, Clermont-Ferrand, 1902, p. 112-118.



Saint-Cirgues-de-Jordanne (Cantal). Église Saint-Cyr et Sainte-Julitte, façade nord ; plan dressé par Ph. Lamourère, ABF.