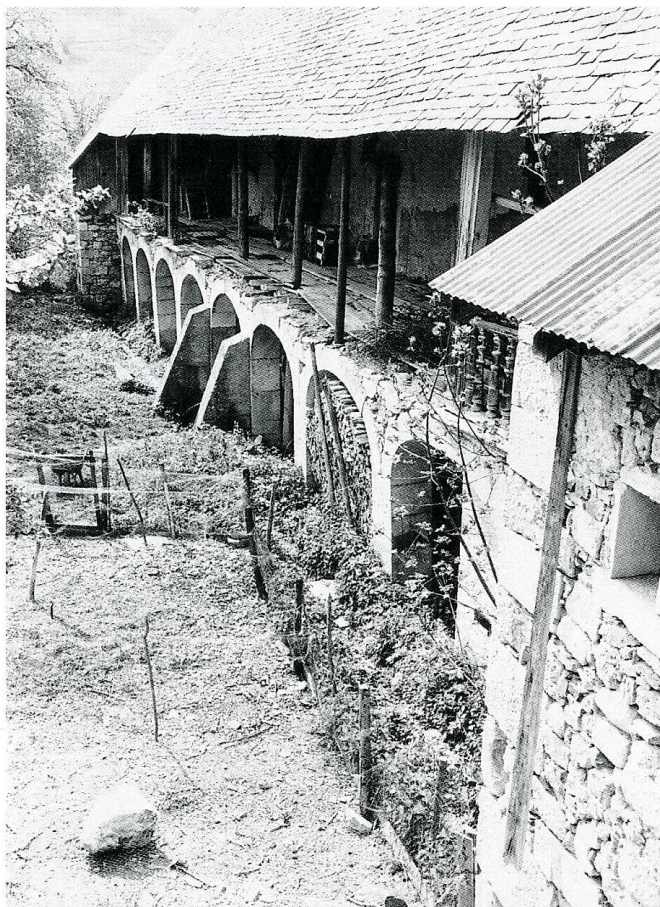


AILLON-LE-JEUNE

Savoie, canton du Châtelard, arrond. de Chambéry, 261 hab.

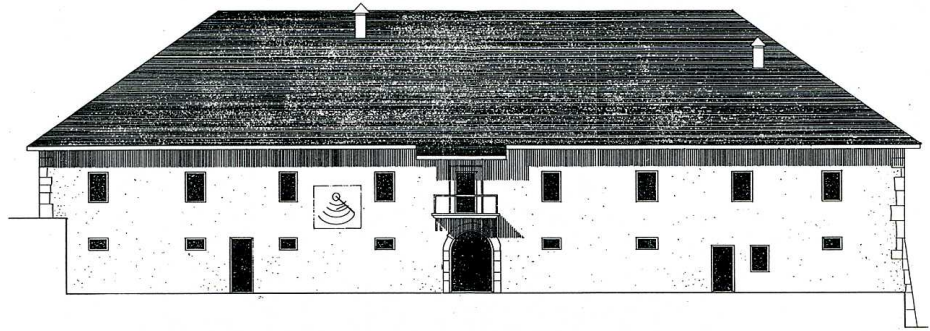


Aillon-le-Jeune (Savoie),
chartreuse, cour intérieure,
façade est.

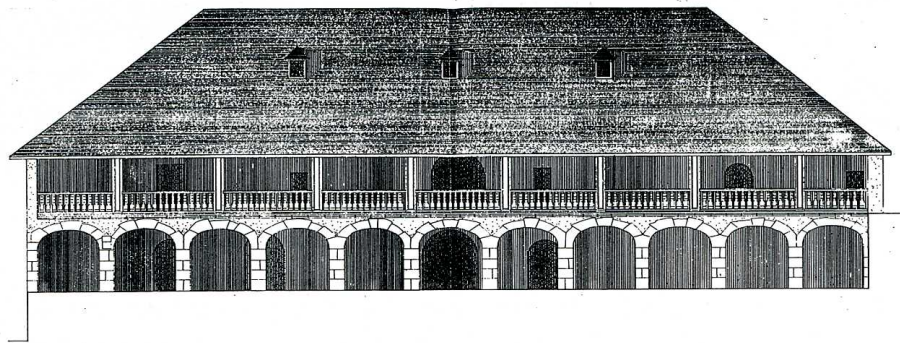
La chartreuse de Mont-Sainte-Marie ou de Notre-Dame d'Aillon, située dans la combe de Lourdens dans le massif des Bauges, est le seul bâtiment du XVIII^e s. subsistant dans cette contrée. Fondé par Humbert III de Savoie, comte de Maurienne et marquis d'Italie, le monastère reçoit de ce prince, en 1180, l'ensemble de ce qu'il possède sur le territoire d'Aillon. Entièrement détruite par un incendie en 1582, la chartreuse doit sa restauration au prieur Dom Fiacre Billard. Quatre cents soldats occupent les lieux en 1792, sacageant le couvent. Celui-ci tombe en ruine et sert de carrière aux maisons du voisinage. De l'ensemble de la chartreuse couvrant une superficie de 1 000 m², il ne reste plus aujourd'hui qu'un corps de logis, long de 42 m et composé, côté cour, de deux niveaux de galerie. La partie inférieure comprend des arcatures en pierre en anse de panier ; elle est surmontée d'une galerie de bois. L'ensemble

Aillon-le-Jeune (Savoie),
chartreuse, dessins de
Colonel et Guerraz,
arch. (1990).

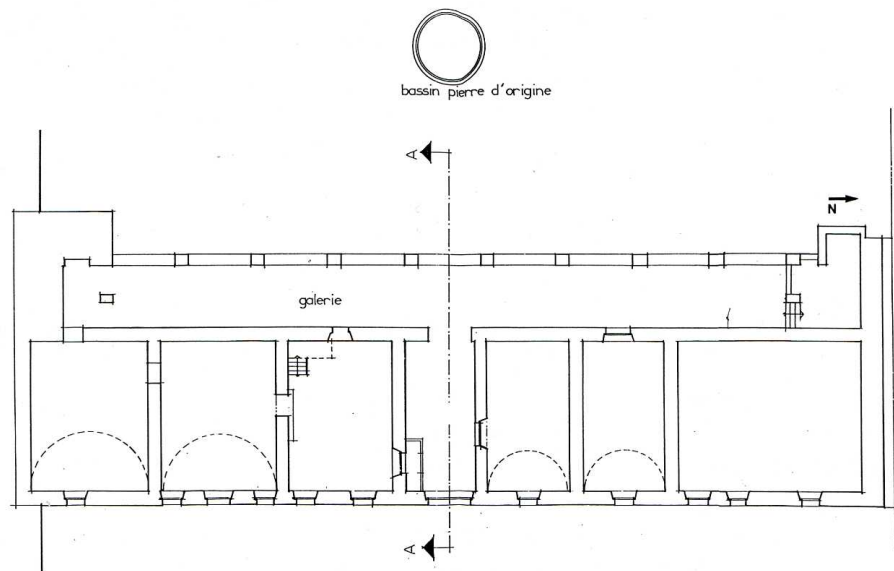
1. Élévation de la façade est,
projet.
2. Élévation de la façade ouest.
3. Plan avant travaux.



1



2



3

