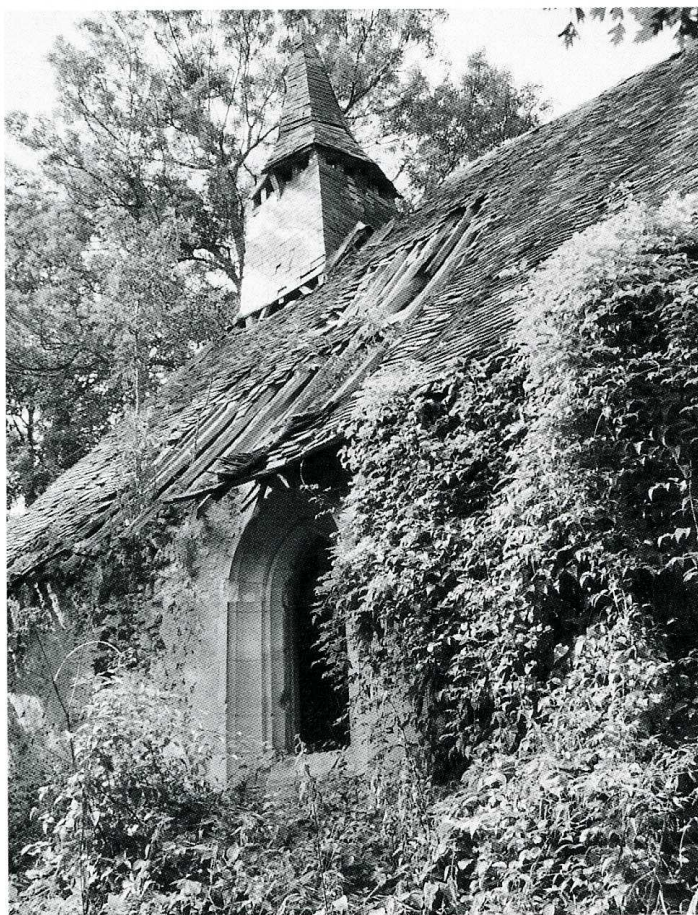


BEAUMESNIL

Eure, chef-lieu de canton, arrond. de Bernay, 527 hab.

L' église de Pierre-Ronde sur la commune de Beaumesnil, placée sous le vocable de saint Cyr et sainte Julitte, un fils et sa mère martyrisés au IV^e s. à Tarse, est de nos jours un édifice totalement abandonné au milieu d'un cadre champêtre. Elle avait pourtant été l'église paroissiale de la commune de Pierre-Ronde rattachée à celle de Beaumesnil en 1845. Désaffectée au début de ce siècle, elle fut vendue à un particulier il y a une trentaine d'années. A vaisseau unique, la chapelle comprend une nef et un chœur, tous deux de plan rectangulaire, le chœur plus étroit s'achevant par un chevet plat. Les deux parties de l'édifice se distinguent aussi par la différence de volume des toitures ; celle de la nef, plus élevée, est surmontée d'un petit clocher d'ardoise qui contraste avec le reste de la couverture de tuiles. A l'intérieur, la chapelle est couverte d'une



Beaumesnil (Eure), église Saint-Cyr et Sainte-Julitte, façade sud de la chapelle avec le clocher et la fenêtre du XVII^e siècle.

